

DER SOUL:CANVAS

Version: v2.3 | 21.11.2022

... bringt Dich in Resonanz mit den Elementen von SOUL und zeigt Dir, was wir unter SOUL verstehen. Was verstehst Du darunter? Was Dein Team?

ECHTSEIN

Können sich in Deinem Team alle so zeigen, wie sie sind?

Dieses Element empfinden wir als grundlegend - es findet sich auch in unserem HOW wieder. In einer diversen und gleichberechtigten Gesellschaft ist doch die Frage sehr zentral, ob und inwieweit jeder Mensch so sein darf, wie er sein möchte - mit allem was dazugehört. Wenn das in einer Organisation so ist, glauben wir, dass auch Leistung, Motivation und am Ende auch das Ergebnis stimmen.

Schau Dich mal in Deinem Team oder Deiner Organisation um und frag Dich:

- Sagen die Leute, was opportun ist oder das, was sie denken?
- Trauen sich die Leute ohne Sorge zu sagen, dass sie etwas nicht wissen?
- Gehört es bei euch zur Normalität, eure Fehler anderen mutig mitzuteilen?
- Empfindet ihr also psychologische Sicherheit dabei, imperfekt zu sein?
- Ist eure Art, miteinander umzugehen, von Wohlwollen, Wertschätzung und kritischer Selbstreflexion geprägt? Schaut ihr also auf das Gute im Anderen und stellt euch selber infrage?

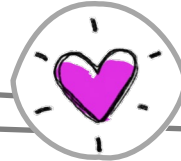
ENTFALTUNG

Kann sich jede:r in Deinem Team bestmöglich einbringen?

Aus unserer Sicht ist es ein Erfolgsfaktor, auf die individuellen Präferenzen und Ideen der Menschen zu schauen, um die Vielfalt und Potenziale im Team gut zu nutzen. Organisationale Weiterentwicklung und individuelle Entfaltung braucht immer wieder neue Impulse, damit bisher unbewusstes Wissen aktiviert oder der Intuition ein Weg gebahnt wird.

Wie ist es bei Euch?

- Findet viel Vernetzung statt, um immer wieder neue Impulse entstehen zu lassen?
- Gibt es Räume, in denen die Ideen jeder / jedes Einzelnen gesehen und gewürdigt werden?
- Besteht die Möglichkeit, sich auch über die eigene Rolle hinaus zu entwickeln?
- Teilt ihr euer Wissen, um auch andere an eurer Entwicklung teilhaben zu lassen?



VERTRAUEN

Schenken die Menschen in Deinem Team einander Vertrauen?

In einer beseelten Organisation vertrauen die Menschen einander, dass sie an einem Strang ziehen, achtsam miteinander umgehen und an den richtigen Zielen arbeiten. Genau darum geht es, nicht um Präsenz oder darum, Zeit abzusetzen.

Wenn Du Dich umschaust:

- Wieviel gegenseitige Absicherung braucht man bei euch, bevor losgelegt werden kann?
- Wie sehr vertraust Du darauf, dass ihr füreinander da seid, wenn es darauf ankommt?
- Wie gut gelingt es Dir, Entscheidungen den anderen zu überlassen?
- Wie gut seid ihr in echtem Kontakt, hört euch zu und tauscht euch aus?

VERANTWORTUNG

Wird Verantwortungsübernahme in Deinem Team ermöglicht, gefördert und genutzt?

Wir haben subject:RESOUL eine soziokratische Struktur gegeben, um möglichst viel dezentrale Verantwortung zu ermöglichen. Bei Entscheidungen ist es uns in erster Linie wichtig, im Sinne eines guten Gruppenergebnisses zu denken und gleichzeitig jeder/jedem Einzelnen durch ein "Einwandrecht" viel Mitsprache zu ermöglichen.

Wir glauben, dass geteilte Verantwortung ein hohes Commitment für die Ziele der Organisation hervorbringt.

Was kannst Du bei Dir beobachten?

- Auf wie vielen Schultern liegen wesentliche Entscheidungen?
- Welche Rolle spielen Individualinteressen bei Entscheidungen?
- Übernehmen Deine Kolleg:innen und Du freiwillig Verantwortung, um persönlich wichtige Dinge voranzubringen?
- Tut ihr dies auch bei unbeliebten Aufgaben, die erledigt werden müssen?
- Traut ihr derjenigen Person, die Verantwortung übernimmt, und arbeitet ihr zu, damit sie ihrer Verantwortung gerecht werden kann?

PURPOSE

Folgt ihr in eurem Team und eurer Organisation einem gemeinsamen Sinn?

Führung und Zusammenarbeit gelingen umso besser, je mehr alle eine gemeinsame Antwort auf die Frage finden "Wofür das Alles?" Davon sind wir fest überzeugt und das erleben wir auch in unserer Organisation. Unser Purpose lautet: "Wir schaffen Räume, in denen Menschen wachsen - für ein Mehr an Gemeinschaftlichkeit in Organisationen und der Welt." Bei allem was wir tun, ist dies unser Leitstern, etwas das uns beseelt und das uns Energie gibt, um auch mal über die kleinen und größeren Hürden des Alltages hinwegzukommen.

Diskutiert doch mal miteinander die folgenden Fragen:

- Wer profitiert von eurem Tun? Wer sind eure Adressaten?
- Inwieweit macht ihr die Welt da draußen ein kleines bisschen besser? Und: Inwieweit zahlt euer tägliches Handeln jeden Tag ein bisschen darauf ein?
- Ist euer Handeln nachhaltig und langfristig gedacht?
- Wie viel Raum gebt ihr diesen Fragen des "Warums" gegenüber den operativen Fragen des Alltags?
- Tauscht ihr euch zu euren individuellen Werten und Beweggründen des Handelns aus?

FREIRAUM

Hat jede:r Einzelne viel Freiheit darin, Arbeit so zu gestalten, dass es individuell stimmig ist?

Im Coaching ist eine unserer Grundhaltungen: "Jede:r ist Expert:in für ihr / sein Thema". Und jede:r weiß auch am besten, wann und unter unter welchen Bedingungen sie / er am leistungsfähigsten ist.

Die zentralen Fragen sind also:

- Könnt ihr großen Einfluss auf das WIE in eurer Arbeitsorganisation nehmen?
- Wie gut fügt sich Deine Arbeit in die sonstigen Prioritäten und Erfordernisse Deines Lebens ein? Wie sehr gilt das für Deine Teammitglieder?
- Hast Du Möglichkeiten, diese Dinge ganz selbstverständlich mit wichtigen Menschen Deiner Arbeitswelt zu besprechen?



DER SOUL:CANVAS

... bringt Dich in Resonanz mit den Elementen von SOUL und zeigt Dir, was wir unter SOUL verstehen. Was verstehst Du darunter? Was Dein Team?

Team: _____

Datum: _____

ECHTSEIN

Können sich in Deinem Team alle so zeigen, wie sie sind?

ENTFALTUNG

Kann sich jede:r in Deinem Team bestmöglich einbringen?

VERTRAUEN

Schenken die Menschen in Deinem Team einander Vertrauen?

VERANTWORTUNG

Wird Verantwortungsübernahme in Deinem Team ermöglicht, gefördert und genutzt?

PURPOSE

Folgt ihr in eurem Team und eurer Organisation einem gemeinsamen Sinn?

FREIRAUM

Hat jede:r Einzelne viel Freiheit darin, Arbeit so zu gestalten, dass es individuell stimmig ist?

